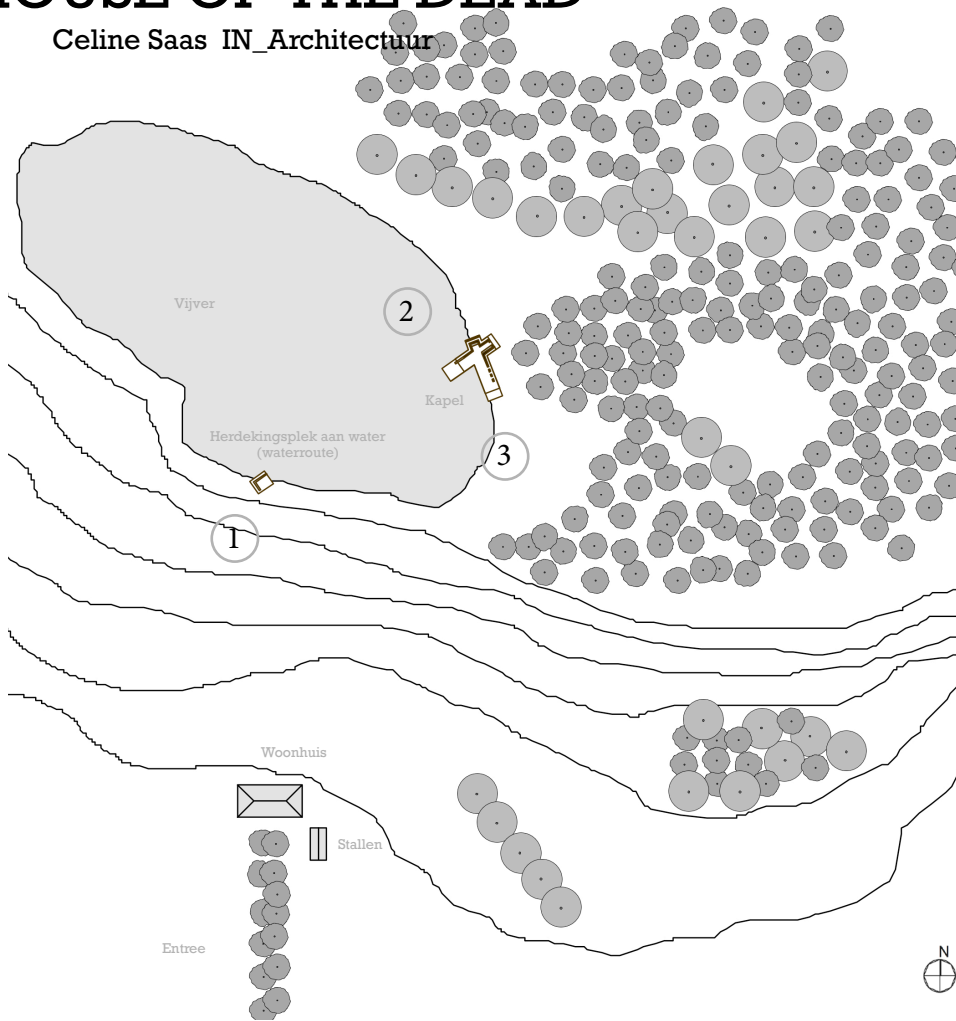


# HOUSE OF THE DEAD

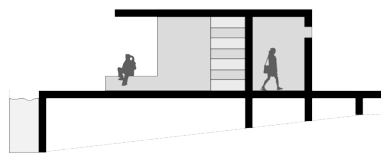
Celine Saas IN\_Architectuur



1. De weg ernaartoe:  
Met je gedachten ben je al aan het herdenken, maar je kan het als mens niet begrijpen.

2. Het graf zien:  
Het eerste tastbare en begrijpelijke wat je ziet.

3. Het graf verlaten:  
De afsluiting is het verlaten, het hebben herdacht en je leven weer oppakken.

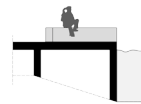


Doorsnede oever (kapel)

## Herdenkingsplek (waterroute):

Ter nagedachtenis aan de overledenen staan de namen van de geliefde op deze kleine plek gekerft. Deze plek staat symbool als een waterroute voor het begin van je leven en het begin van het herdenken.

Water waar je als baby gedoopt wordt en waar de heilige geest over je komt en kracht geeft. Op deze plek kan je rusten. Je ziet aan de overkant, de kapel met uitzicht op het kruissymbool.



Doorsnede herdenkingsplek (waterroute)



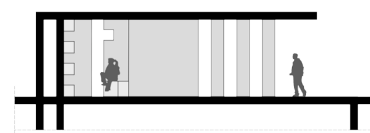
## Troost in het tastbare:

Je komt aan bij de kapel na een wandeling van gedachten. Je loopt langs schaduwlijnen als de deur van de kapel. Dit zijn lijnen die je gedachten onderbreken en je de kapel laat binnen stappen. Je ziet de urnen en je kan troost vinden in het tastbare en het verzorgen van de urnen.



Al lopen we in de schaduw, God schijnt zijn licht op ons.

Links van de kapel zie je het water waar je kunt zitten en herdenken. Rechts zie je het bos. De natuur die je herinnert aan het leven daarbuiten. Als je terugloopt loop je weer langs de kolommen waar de zon op schijnt. Deze lichtlijnen zijn de onbewuste grenzen van de kapel. Hierna kunnen wij ons leven in het landschap weer oppakken.



Doorsnede maaiveld (kapel)

